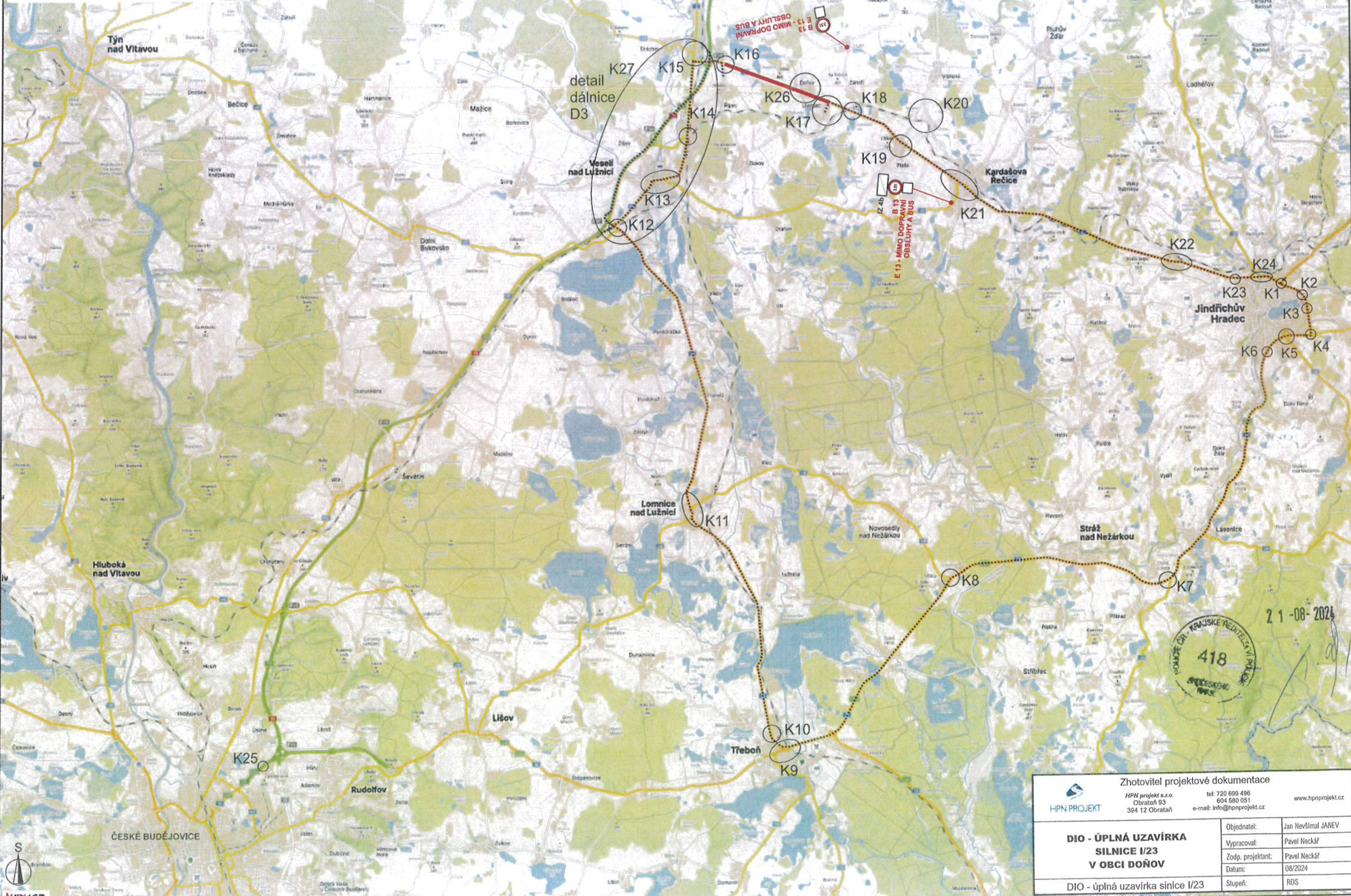


Legenda:

- úplná uzavírka silnice I/23
- objízdná trasa

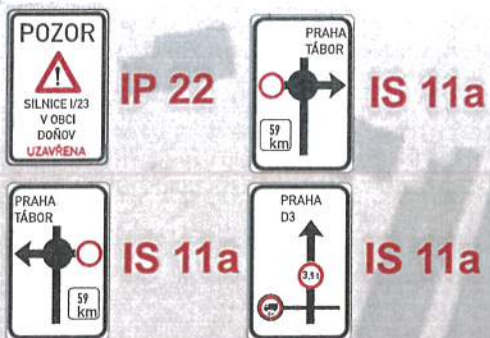


21-08-2024
POLICE ČR - KRAJSKÉ ŘEDITELSTVÍ POLICE
418
JINDŘICHŮV HRADEC

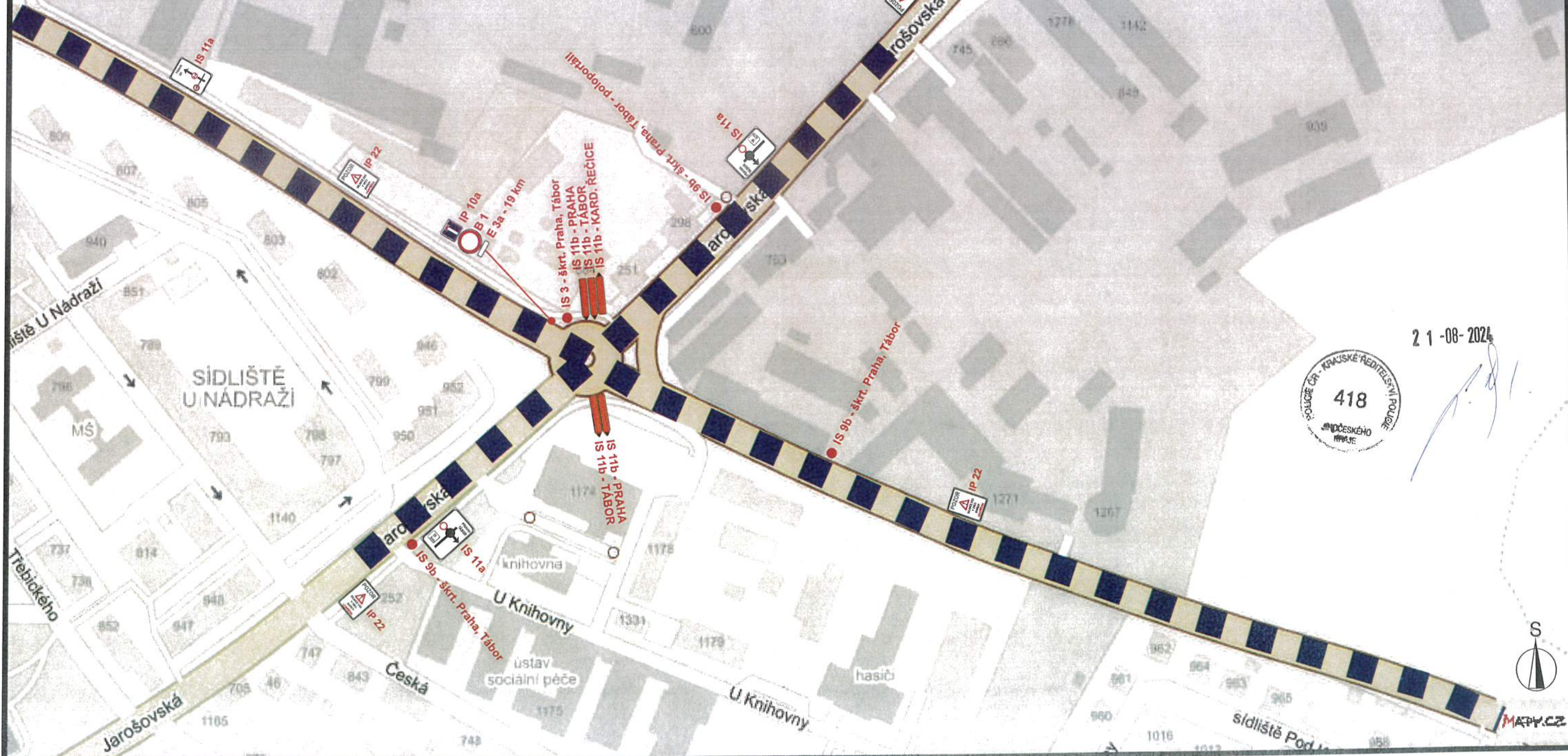
	Zhotovitel projektové dokumentace		
	HPN projekt s.r.o. Obrataň 93 394 12 Obrataň	tel: 720 699 496 604 580 051 e-mail: info@hpnprojekt.cz	www.hpnprojekt.cz
DIO - ÚPLNÁ UZÁVÍRKA SILNICE I/23 V OBCI DOŇOV	Objednatel:	Jan Nevšímal JANEV	
	Vypracoval:	Pavel Neckář	
	Zodp. projektant:	Pavel Neckář	
	Datum:	08/2024	
DIO - úplná uzavírka silnice I/23	Stupeň:	RDS	



Legenda:
úplná uzavírka silnice I/23
objízdná trasa



JINDŘICHŮV HRADEC II



2 1 -08- 2024

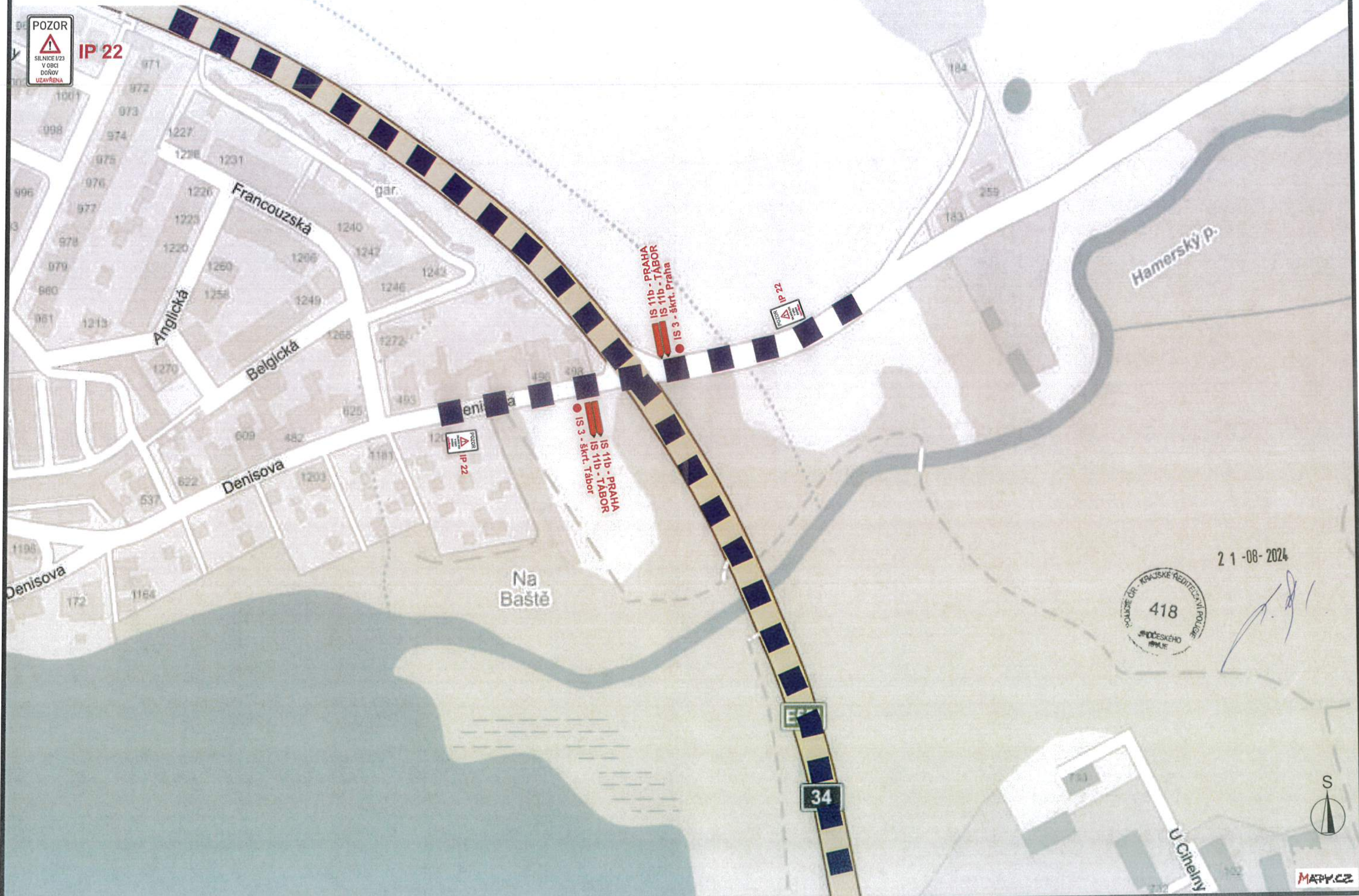


Legenda:

- úplná uzavírka silnice I/23
- objízdná trasa



IP 22



21-08-2024



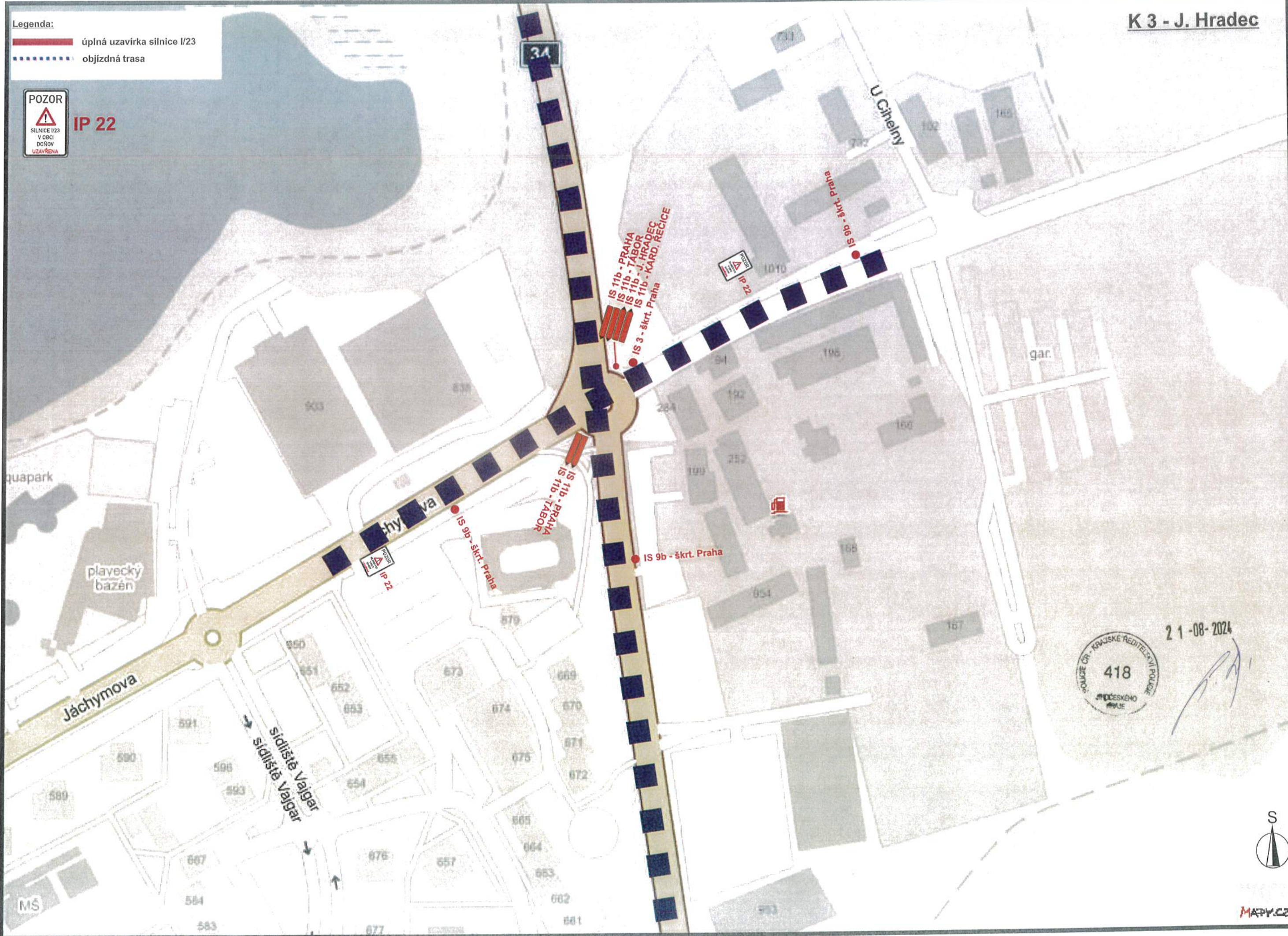
[Handwritten signature]



Legenda:
úplná uzavírka silnice I/23
objízdná trasa



IP 22



21-08-2024



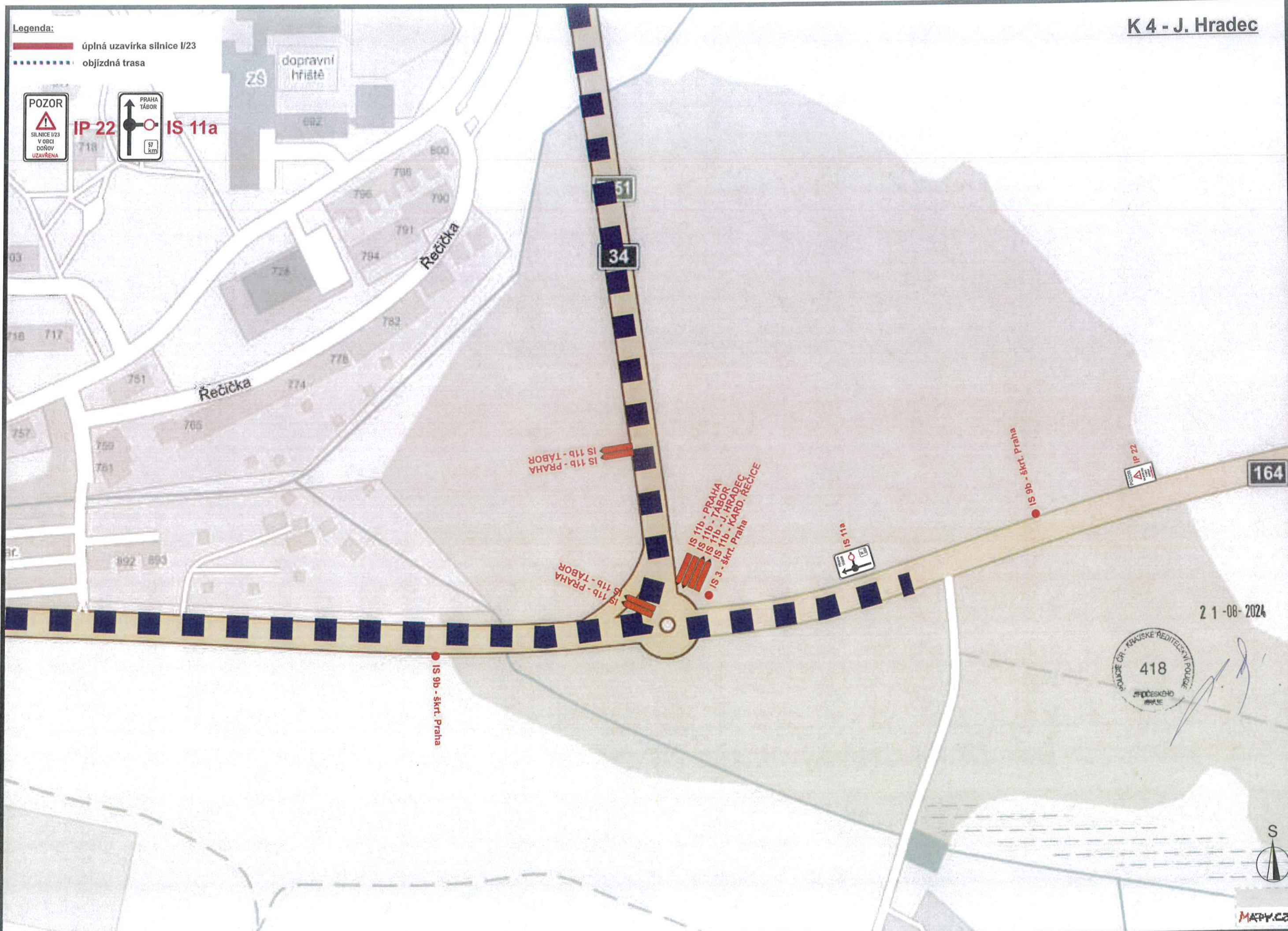
Legenda:

úplná uzavírka silnice I/23

objízdná trasa



IP 22 IS 11a



2 1 -08- 2024



Handwritten signature



Legenda:

- úplná uzavírka silnice I/23
- objízdná trasa



IP 22

armáda ČR

Nemocnice

28. října

dopravní hřiště

Videňská

IS 11b - PRAHA
IS 11b - TABOR

IS 11b - PRAHA
IS 11b - TABOR

IS 11b - PRAHA
IS 11b - TABOR

IS 11b - PRAHA
IS 11b - TABOR

28. října

31

34

IS 11b - J. HRADEC
IS 11b - KÁROV. ŘEČICE

JIRÁSKOVO PŘEDMĚSTÍ

Videňská



zahr. osada

Legenda:

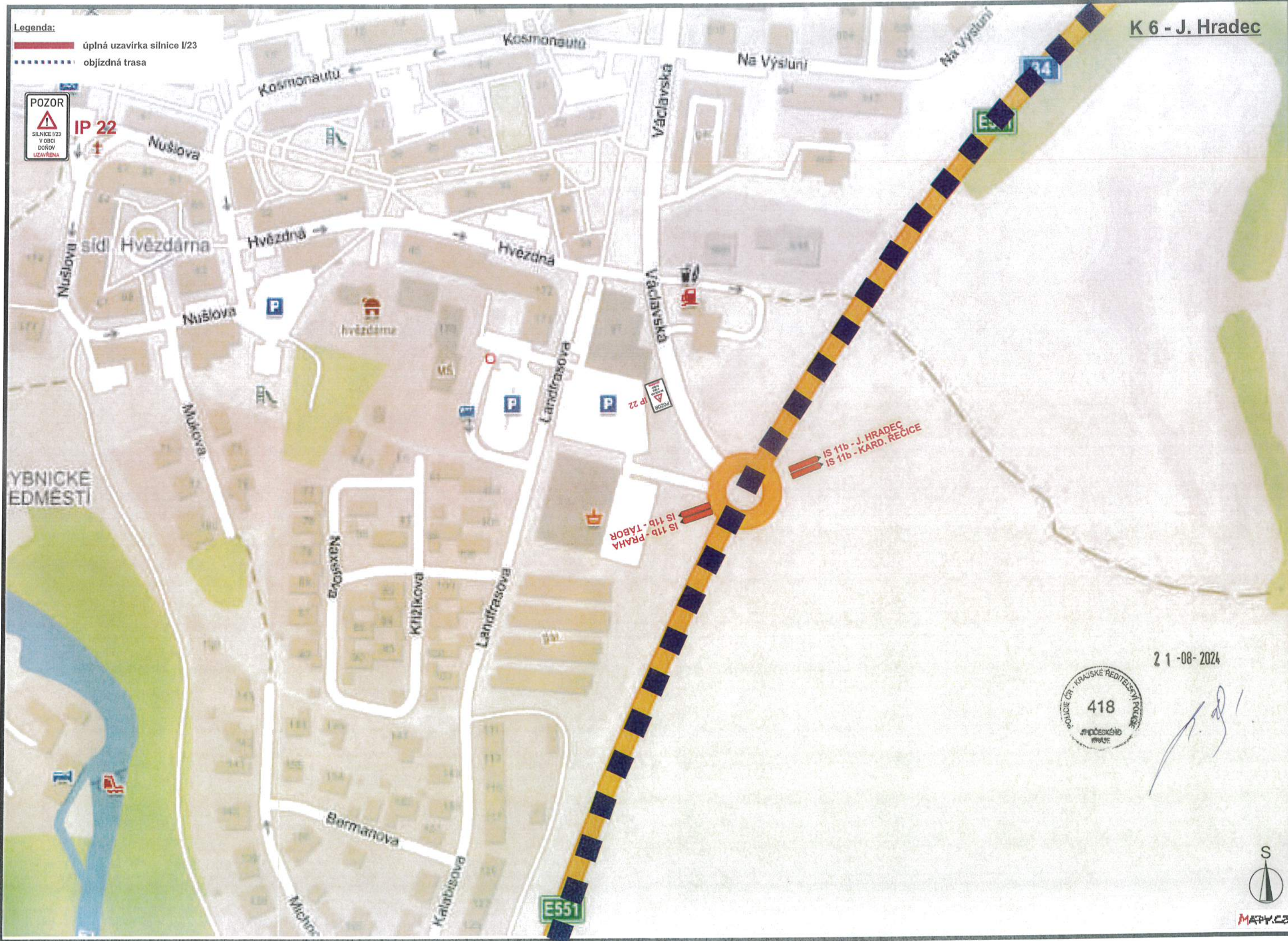
úplná uzavírka silnice I/23

objíždná trasa



IP 22

K 6 - J. Hradec



21-08-2024



MADY.CZ

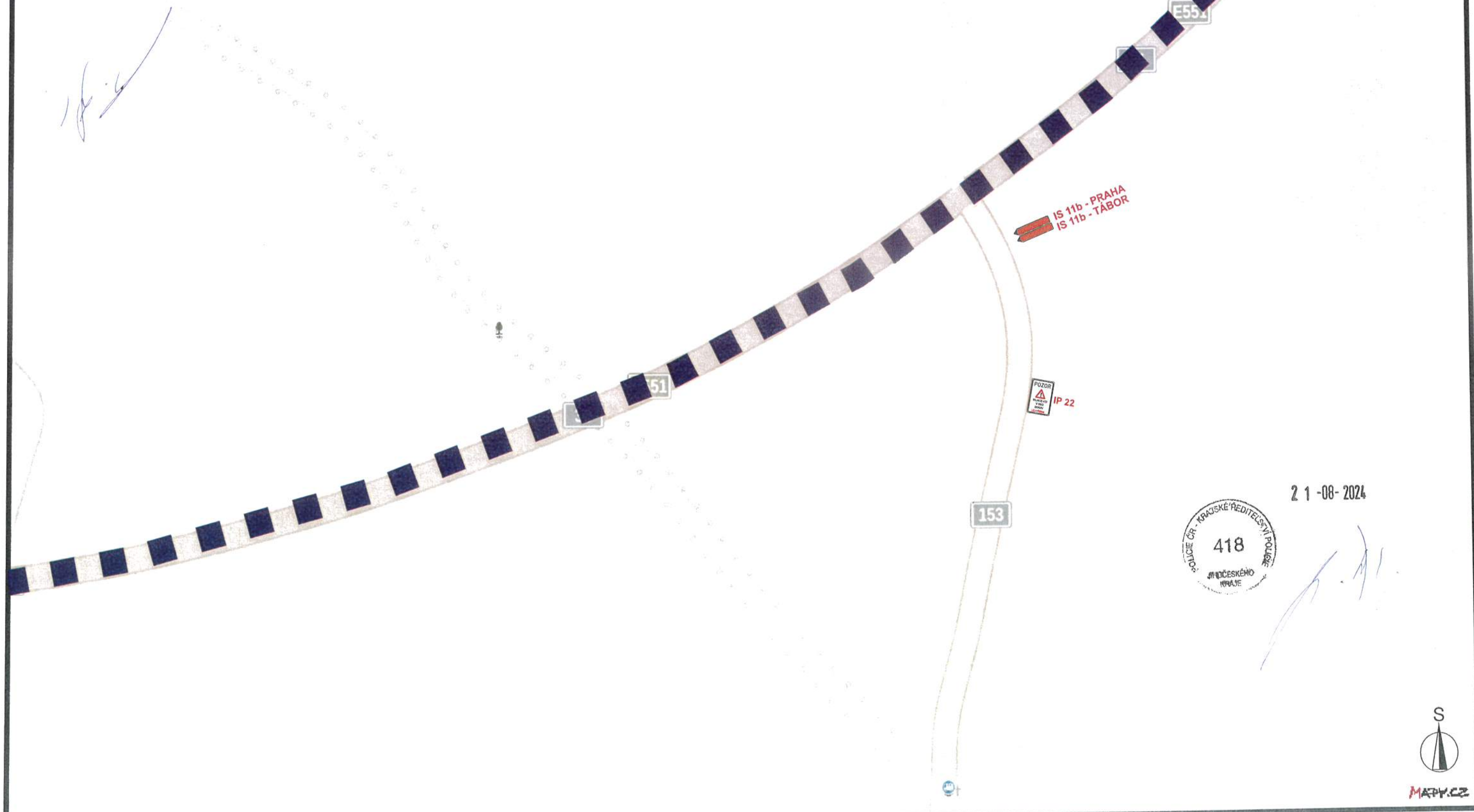
Legenda:

- úplná uzavírka silnice I/23
- objízdná trasa

K 7 - D. Lhota, rozc.



IP 22



IS 11b - PRAHA
IS 11b - TABOR



IP 22

21-08-2024



Legenda:

- úplná uzavírka silnice I/23
- objízdná trasa

K 8 - Mláka

Mláka

Nový u Mláka

IS 11b - PRAHA
IS 11b - TÁBOR

B 13
E 13 - MIMO DOPRAVNÍ
OBSLUHY A BUS

IS 11b - J. HRADEC
IS 11b - KARD. REČICE

55

21-08-2024



MAPY.CZ

Legenda:

- úplná uzavírka silnice I/23
- stávající uzavírka silnice I/24
- objíždná trasa



IP 22



21-08-2024



Legenda:

- úplná uzavírka silnice I/23
- objízdná trasa

K 10 - Třeboň



21-08-2024

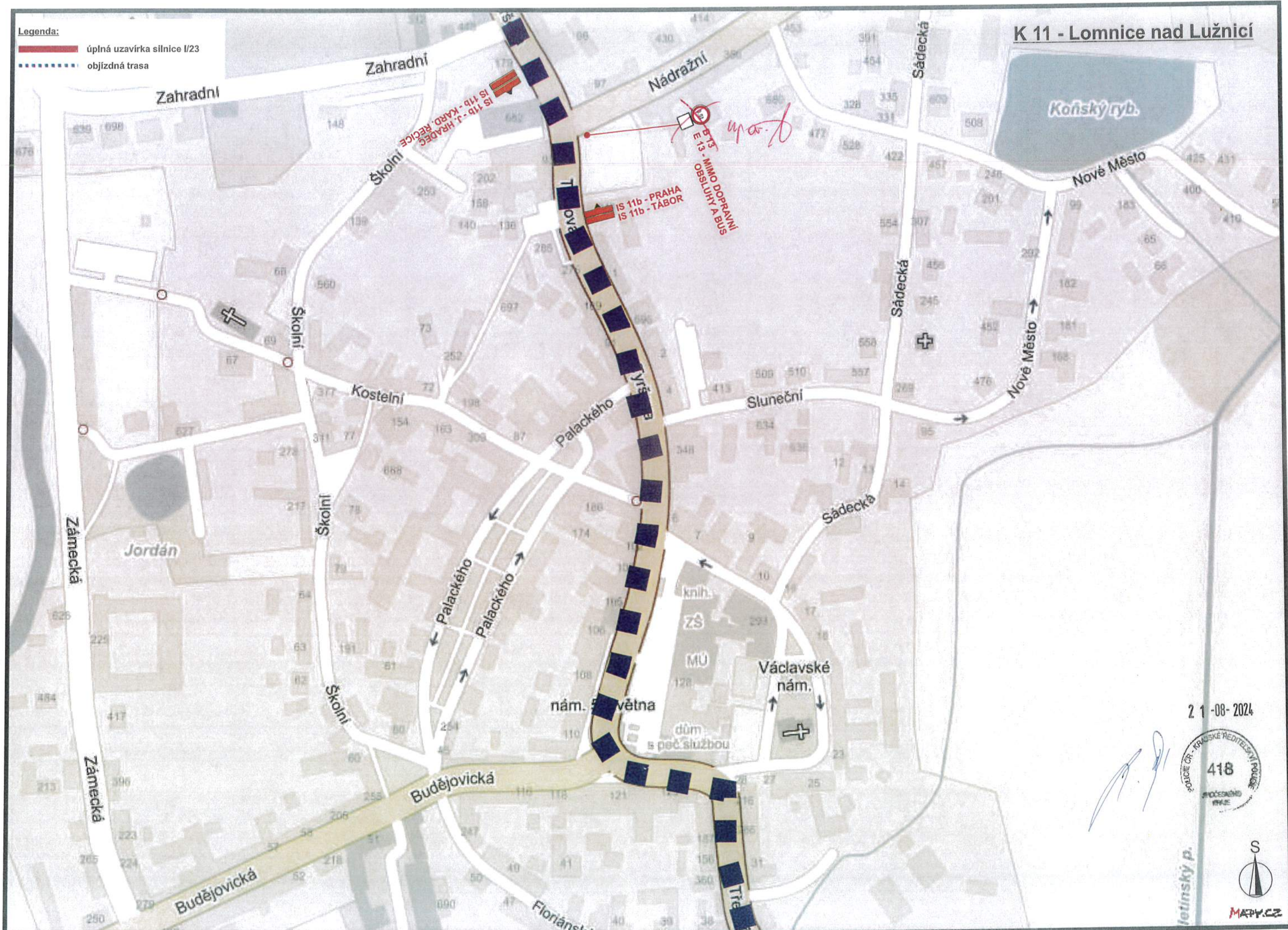


MAPY.CZ

Legenda:

- úplná uzavírka silnice I/23
- objízdná trasa

K 11 - Lomnice nad Lužnicí



21-08-2024

[Handwritten signature]



MAPPY.CZ

letinský p.

Legenda:

- úplná uzavírka silnice I/23
- objízdná trasa



IP 22

K 12 - Veselí nad Lužnicí

N 107

60

Domavelská stoka

IS 11b - PRAHA
IS 11b - TÁBOR

IS 11b - J. HRADEC
IS 11b - KARD. REČICE

IS 11b - J. HRADEC
IS 11b - KARD. REČICE

IS 11b - PRAHA
IS 11b - TÁBOR

IS 11b - J. HRADEC
IS 11b - KARD. REČICE

IS 11b - J. HRADEC
IS 11b - KARD. REČICE

19.8.2024
KRP-110393-2/13-2024-020806

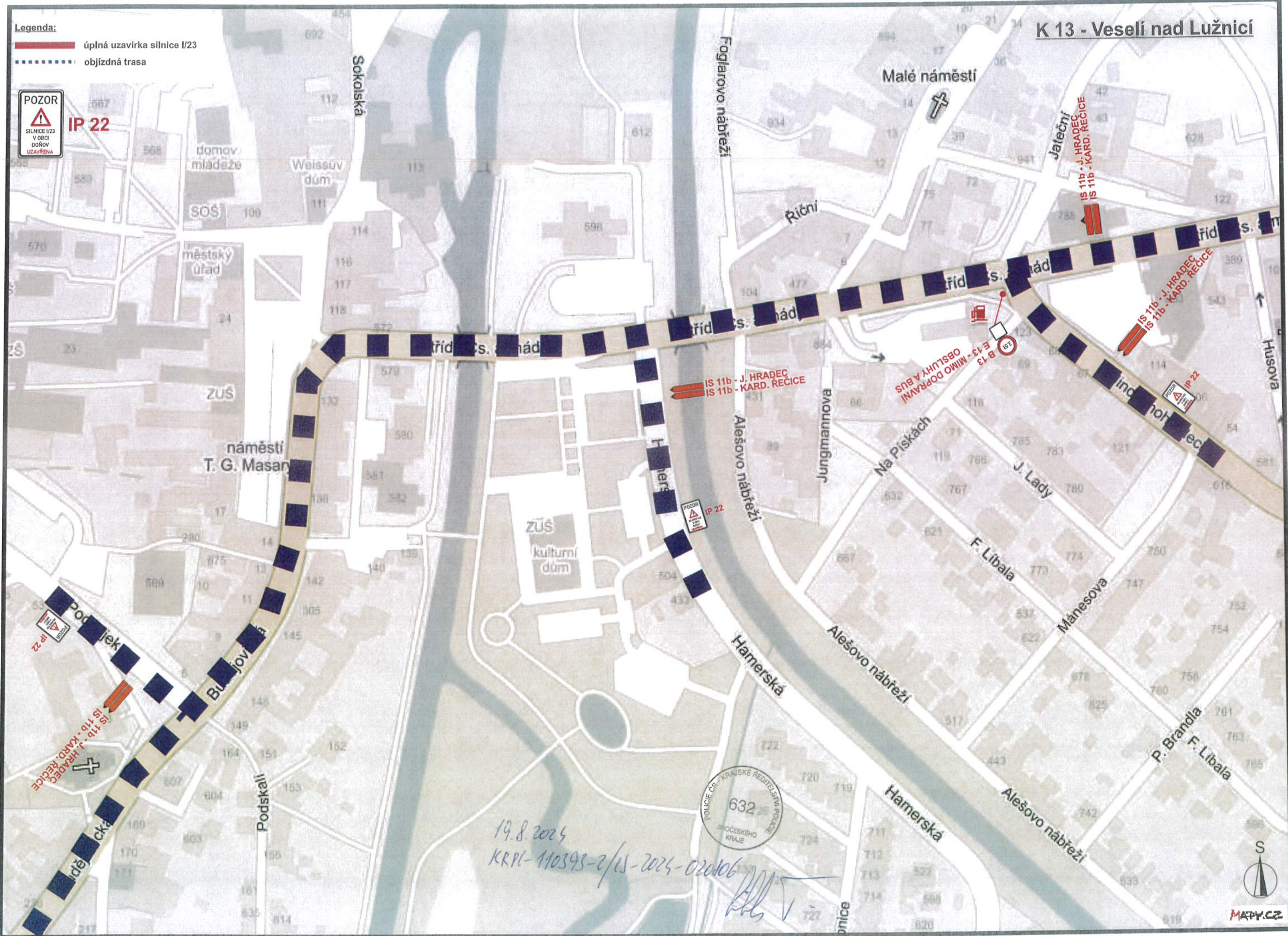


[Handwritten signature]



K 13 - Veselí nad Lužnicí

- Legenda:
- úplná uzavírka silnice I/23
 - objízdná trasa



IS 11b - J. HRADEC
IS 11b - KARD. ŘEČICE

B-13 MIMO DOPRAVNÍ
OBSLUHU A BUS

IS 11b - J. HRADEC
IS 11b - KARD. ŘEČICE

IS 11b - J. HRADEC
IS 11b - KARD. ŘEČICE

IS 11b - J. HRADEC
IS 11b - KARD. ŘEČICE

19.8.2024
KRPI-110393-2/15-2024-020106



Legenda:

- úplná uzavírka silnice I/23
- objízdná trasa



IP 22

K 14 - Veselí nad Lužnicí



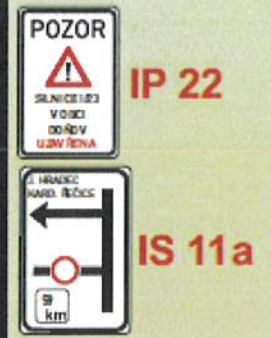
19.8.2024
KRRI-110593-7/15-2024-020806



K 15 - U Sloupu I/3 x I/23

K 16 - I/23 x MK - ŘÍPEČ

Legenda:
 — úplná uzavírka silnice V23
 objízdná trasa



IS 11b - J. HRADEC
 IS 11b - KARD. ŘEČICE
 IS 11b - J. HRADEC
 IS 11b - KARD. ŘEČICE
 IS 11b - J. HRADEC
 IS 11b - KARD. ŘEČICE
 IS 3c - škt. J. HRADEC, KARD. ŘEČICE

IP 10b
 E 3a - 1000 m

IP 10a
 E 3a - 1000 m

IP 10b
 E 3a - 1000 m

IS 3c - škt. J. HRADEC, KARD. ŘEČICE



IS 11b - J. HRADEC
 IS 11b - KARD. ŘEČICE



umístění dalšího PDZ
 je řešeno v detailu K 27 - MUK Dráčov

1200m

B 20a
 B 13 - MIMO DOPRAVNÍ
 OBSLUHY A BUS

B 1
 E 13
 MIMO DOPRAVNÍ
 OBSLUHY

IP 10a
 E 3a - 3000 m
 E 13 - NEPRŮJEZDNÁ OBLAST

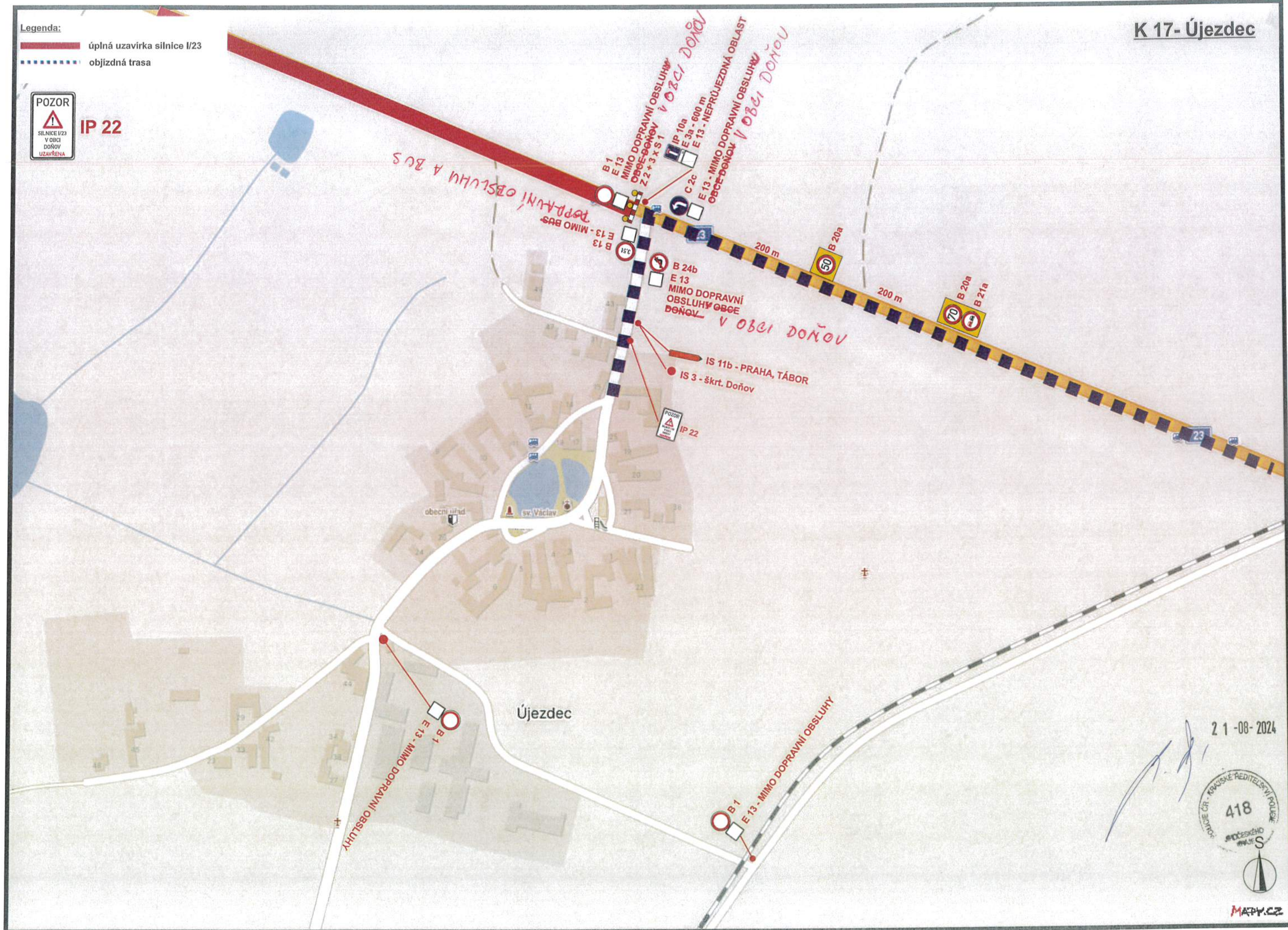
B 24a
 E 13
 DOPRAVNÍ OBSLUHY

MIMO VOZIDEL
 STAVBY



Dne 3.9. 2024; č.j.: ÚPK-110397-2/07-2024-020006.

Legenda:
úplná uzavírka silnice I/23
objízdná trasa



21-08-2024

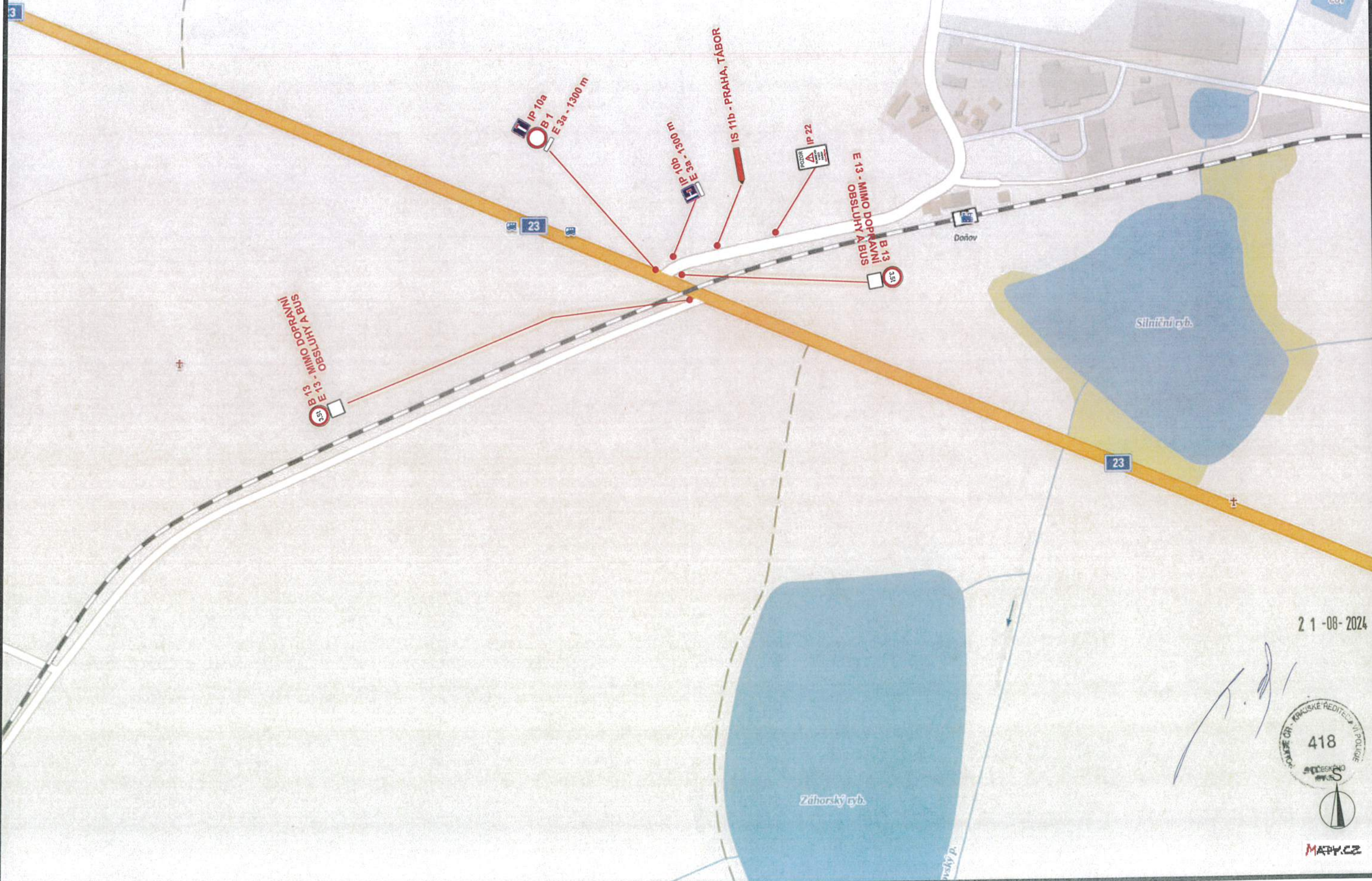


Legenda:

- úplná uzavírka silnice I/23
- objízdná trasa



IP 22



21-08-2024

[Handwritten signature]



Legenda:

- úplná uzavírka silnice I/23
- objízdná trasa

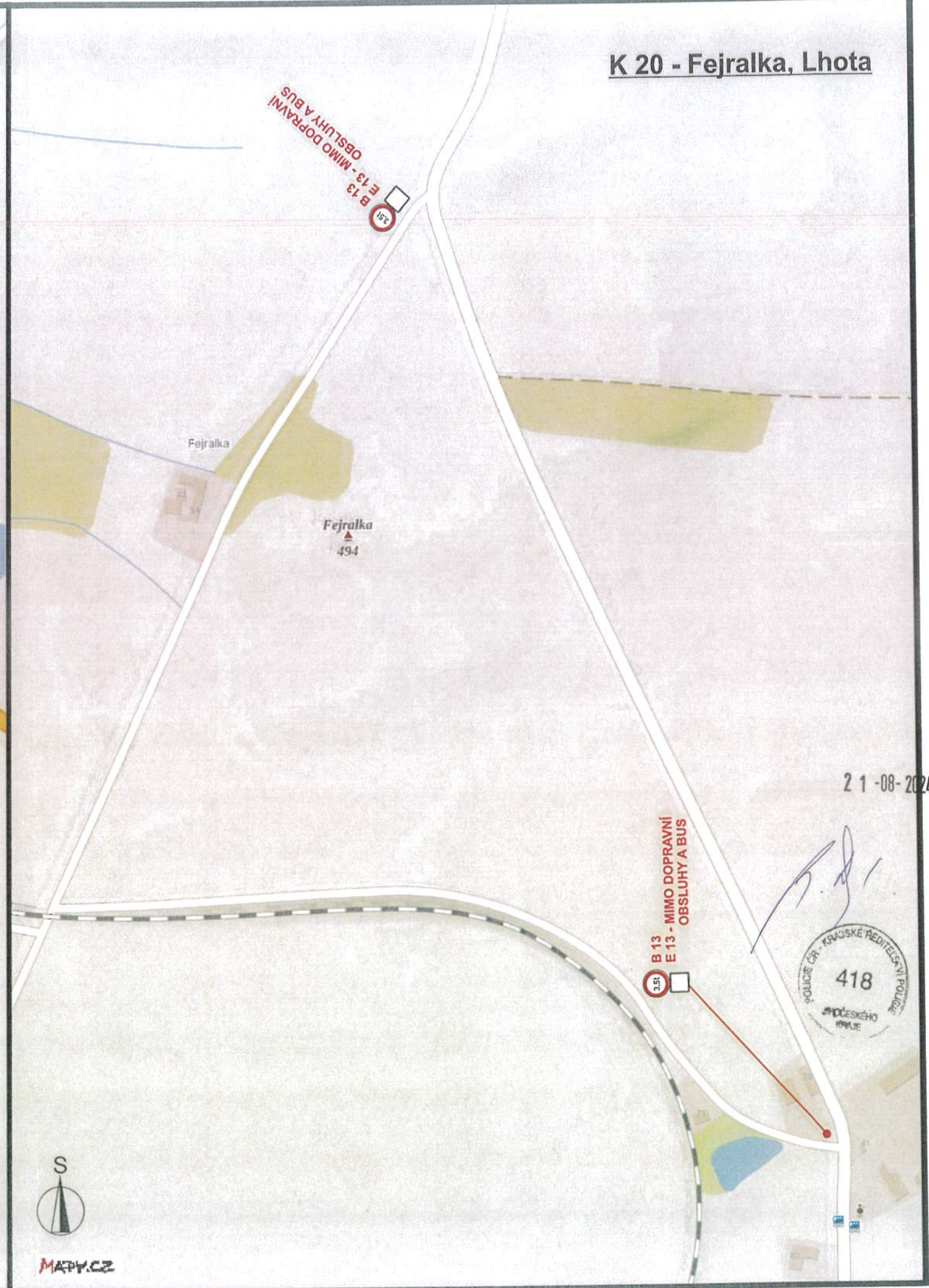


IP 22

K 19 - Pleše



K 20 - Fejralka, Lhota



Legenda:

- úplná uzavírka silnice I/23
- objíždná trasa

D3 IS 11a

D3 IS 11a

POZOR SILNICE I/23 V OBCI DOŘOV UZAVŘENA IP 22



21-08-2024

418

OPULNICE ČR - KRAJSKÉ ŘEŠITELSTVÍ POŽÁR
Jihočeského úřadu



Legenda:

- úplná uzavírka silnice I/23
- objízdná trasa



IP 22

K 22 - Děbolín

DĚBOLÍN

23

IP 10a
E 3a - 14,4 km

IS 11b - PRAHA
IS 11b - TÁBOR



IP 10a
E 3a - 14,5 km

IS 11b - PRAHA
IS 11b - TÁBOR



Děbolinský p.

3

21-08-2024



Nejsvětější Trojice



MAPY.CZ

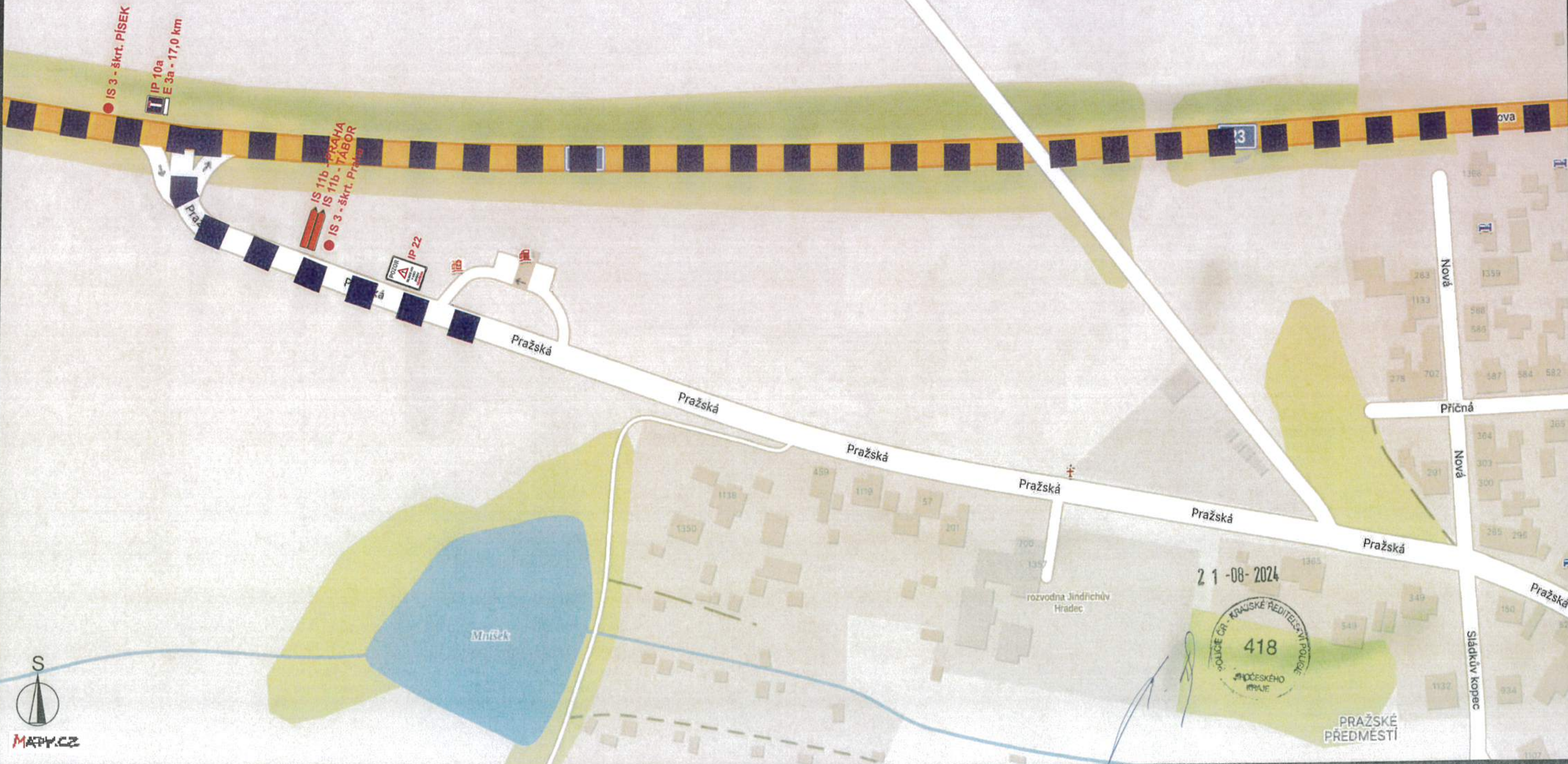
Legenda:

- úplná uzavírka silnice I/23
- objezdná trasa

K 23 - J. Hradec



IP 22



Legenda:

úplná uzavírka silnice I/23

objízdná trasa



IP 22



IS 11a



IS 11b

IS 11b - PRAHA
IS 11b - TÁBOR

IP 10a
E 3a - 18 km

IS 11c (128)

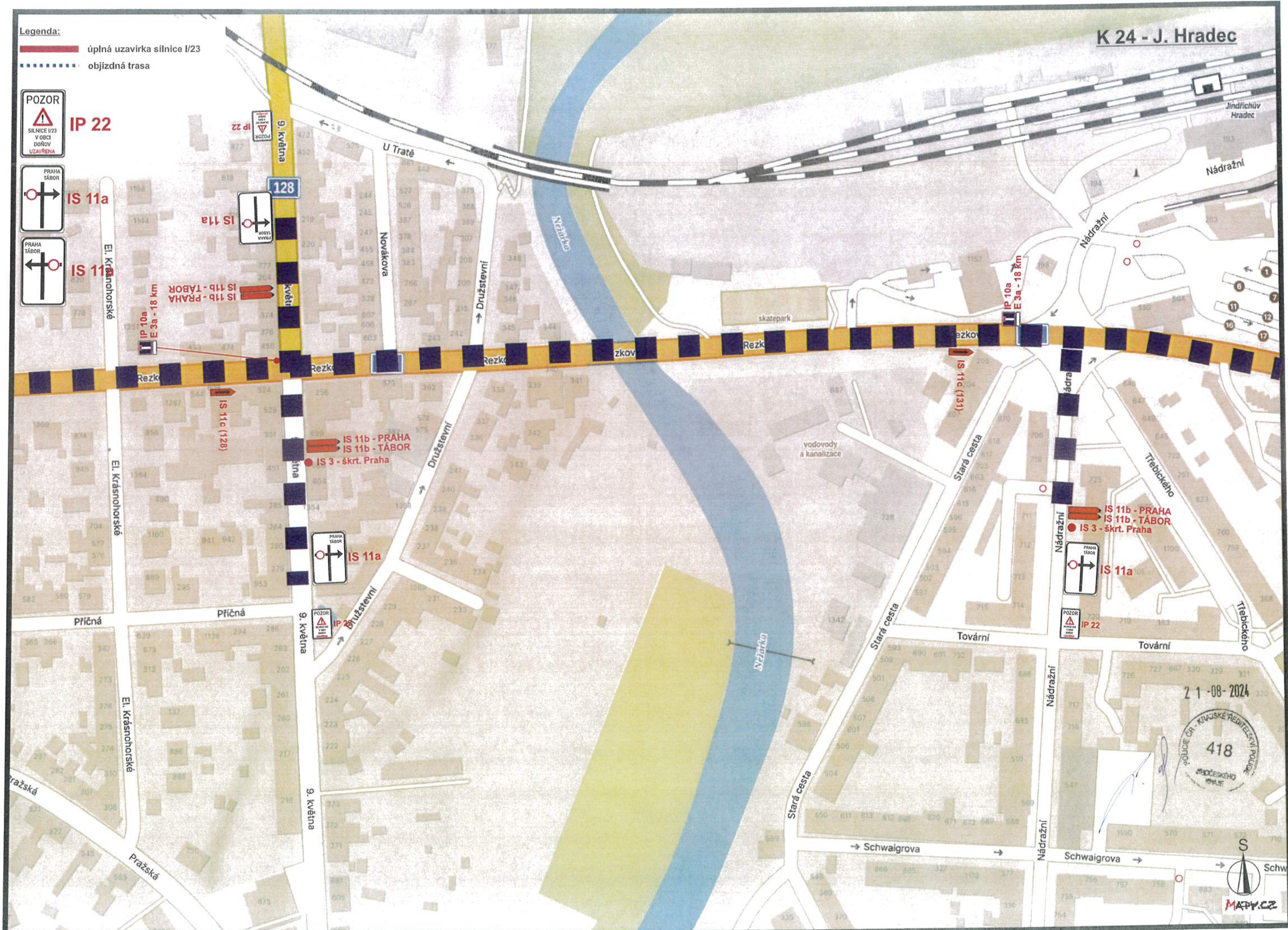


IS 11a

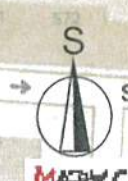


IP 22

K 24 - J. Hradec



21-08-2024



Legenda:

- úplná uzavírka silnice I/23
- objízdná trasa

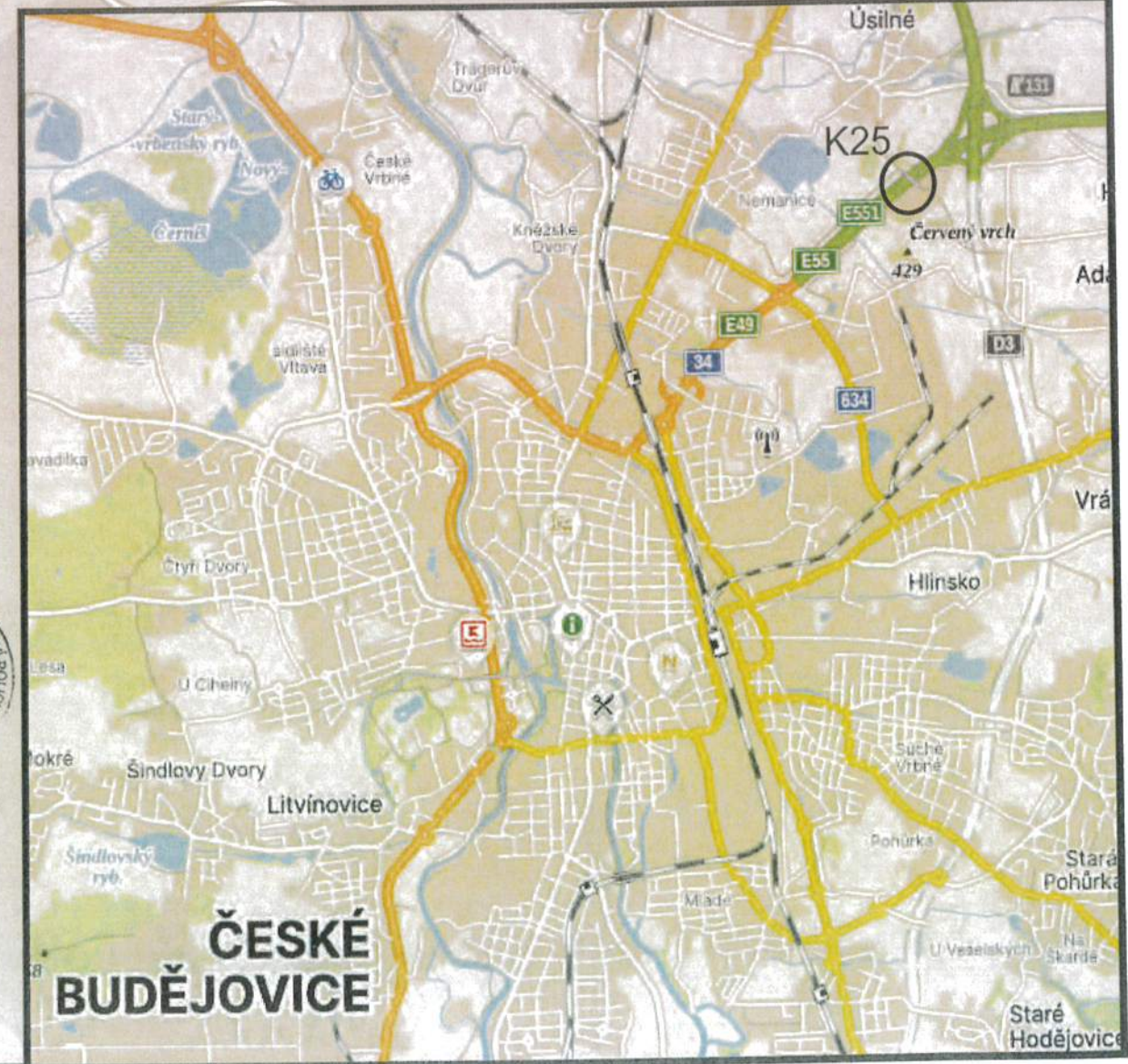


IP 22

K 25 - EXIT 131 D3 (E55) X I/34 (E49)



fotovoltaická elektrárna



2 1 -08- 2024





Doňov

2 1 -08- 2024



Legenda:
úplná uzavírka silnice I/23
objízdná trasa

