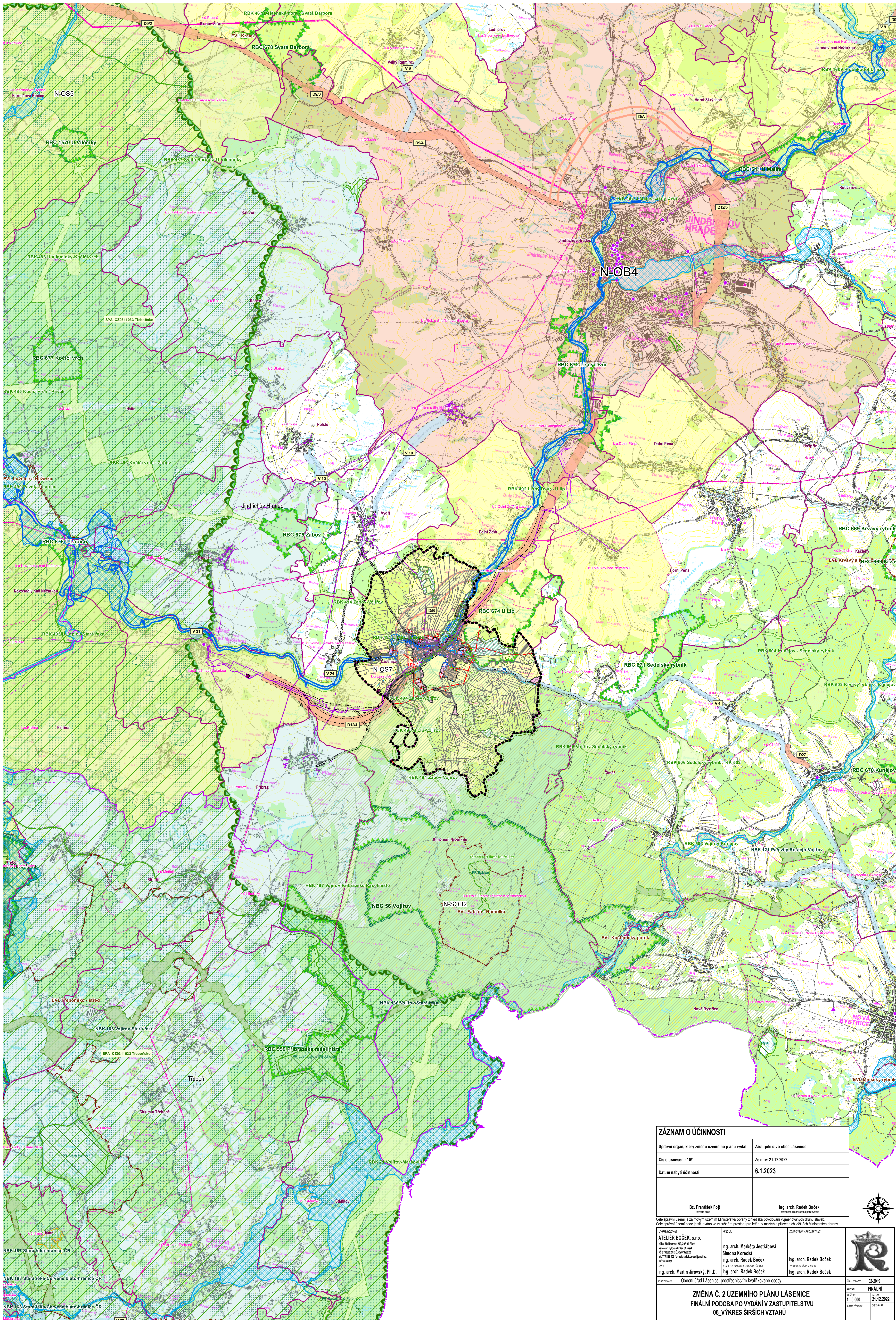
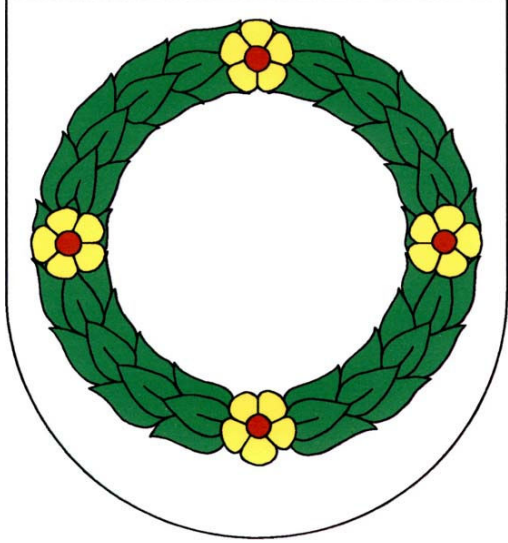


# 06\_VÝKRES ŠIRŠÍCH VZTAHŮ



## Legenda

- Řešená území
- Hranice parcel dle KN
- Plochy arch. nebo urb. významných stávek
- Plochy s podniku pořízení území studie
- Hranice ploch plastavky
- Hranice zastavěného území k 3.3.2019
- Hranice zastavěných ploch
- Plochy změn v krajně
- Sběrovací kabely
- Územní rezerva pro vodovod Bystrice - Lázně
- Elektrické vedení 22 kV - stav
- Trafostanice - stav
- Plocha dopravní infrastruktury - D124 (B)
- Územní rezerva pro obvod Lázně
- Přírodní park
- Zařízení rádiových spój
- Nemovité kulturní památky
- Stanovené záborové území řeky Nežarky Q100
- Stanovené záborové území řeky Nežarky Q20
- Stanovené záborové území řeky Nežarky Q5
- Ochranné pásmo lesa
- Ochranné pásmo silnice I. třídy
- Ochranné pásmo silnice III. třídy
- Ochranné pásmo silnice III. třídy
- Kvalita masky
- Hranice katastru
- Hranice správního území obce
- Hranice katastrálního území
- Vyhlášené záborové území
- Přístav na vodní cestě - nákladní
- Přístav na vodní cestě - osobní, měřáky
- Vodní cesta - neudržovaná
- Přívaz
- Vodní cesta - náh
- Plochy stávajících záborů nadměrného významu navrženo k zrušení
- Koridor územní rezervy pro dopravu
- Navrhované záborové území na dálnici
- Navrhované záborové území na rychlostních komunikacích R3, R4
- Navrhované záborové území na dopravním skvětu Č.B.
- Navrhované záborové území na silnicích I. třídy
- Navrhované záborové území na silnicích II. třídy
- Návrh významných záborů na silnicích III. třídy
- Koridor záborování elektrické energie
- Koridor záborování vodou
- Koridor záborování plynem a teplem
- Plocha územní rezervy pro vodní nádrž
- Plocha územní rezervy pro vodní nádrž
- Přepojení tradičních území - návrh
- Plynovod VTL
- Koridor územní rezervy pro plyn
- Horkovodní dílnička - návrh
- IV. tranziční železniční koridor
- Železniční trať - osobní - návrh
- Železniční trať - regionální - návrh ZJR
- Biocentrum nadregionální
- Biocentrum regionální
- Biokoridor nadregionální
- Biokoridor regionální
- Vedení elektrické energie 400 kV vč. ochranné pásma
- Vedení elektrické energie - 400kV - ke zrušení
- Vedení elektrické energie 220 kV vč. ochranné pásma
- Vedení elektrické energie 110 kV vč. ochranné pásma
- Vedení elektrické energie 110 kV (JČE) vč. ochranné pásma
- Vedení elektrické energie - 110kV - ke zrušení
- Rozvodna vč. ochranného pásma
- Záložní elektrické energie vč. ochranného pásma
- Rádiové směrové spoje
- Zařízení rádiových směrových spój vč. ochranného pásma
- Dálkový optický kabel vč. ochranného pásma
- Vysílač vč. ochranného pásma
- Ochranná krajinná oblast
- I. zóna CHKO
- II. zóna CHKO
- III. zóna CHKO
- IV. zóna CHKO
- Národní přírodní rezervace
- Přírodní rezervace
- Národní přírodní památka
- Přírodní památka
- Ochranné pásmo malogrobných zvlášť chráněných území
- Evropské významné lokality Natura 2000
- Plocha lokality Natura 2000
- Způsobené vymezení rozvojové oblasti republikového významu
- Vymezení rozvojové oblasti nadmístního významu
- Způsobené vymezení rozvojové osy republikového významu
- Vymezení rozvojových os nadmístního významu
- Způsobené vymezení specifické oblasti republikového významu
- Vymezení specifických oblastí nadmístního významu

ZÁZNAM O ÚČINNOSTI	
Správní orgán, který změnu územního plánu vydal	Zastupitelstvo obce Lázně
Číslo usnesení: 10/1	Ze dne: 21.12.2022
Datum nabytí účinnosti	6.1.2023
Bc. František Fojtík starosta obce	
Ing. arch. Radek Božek starosta zastupitelstva obce	
Celý správní území je zájmovým územím Ministerstva obrany z hlediska povodňové ochrany a významných druhů stávek. Každé správní území obce je situováno ve vztáhném prostoru pro řešení v gřích výsklých Ministerstva obrany.	
VYPRACOVATEL: <b>ATELIER BOŽEK, s.r.o.</b> sídlo: Na Rázcích 203/10, Písek IČO: 253400000 DIČ: CZ253400000 e-mail: atelier.bozek@gmail.cz telefon: 377 123 456	KONTAKT: Ing. arch. Markéta Jestřábková Simona Konečná Ing. arch. Radek Božek Ing. arch. Radek Božek
UČEŇ: Ing. arch. Martin Jirovský, Ph.D.	VYKRESIL: Ing. arch. Radek Božek Ing. arch. Radek Božek
PORADYTEL: Obecní úřad Lázně, prostřednictvím kvalifikované osoby	DĚLOVÝ PRŮBĚH: Ing. arch. Radek Božek Ing. arch. Radek Božek
ZMĚNA Č. 2 ÚZEMNÍHO PLÁNU LÁZNĚ FINÁLNÍ PODOBA PO VYDÁNÍ V ZÁSTUPITELSTVU 06_VÝKRES ŠIRŠÍCH VZTAHŮ	DĚLOVÝ PRŮBĚH: 02-2019 FINÁLNÍ 1:1 5 000 21.12.2022 21.12.2022